

Une **bibliothèque** et un **coin salon-lecture** sont également présents à côté du restaurant et accessibles tous les jours.



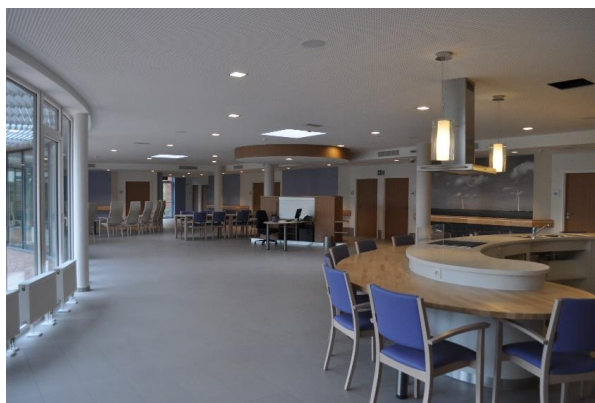
Les repas du midi et du soir étant partagés en collectivité, ils constituent également des moments propices au dialogue et au partage.



Au rez-de-chaussée, une **cafétéria** ouverte les après-midis permet aux résidents mais aussi aux familles de partager un moment convivial autour d'une boisson.

Unités de vie adaptées

Nos deux unités de vie adaptées accueillent chacune 15 personnes présentant des troubles cognitifs. En y proposant un accompagnement et une stimulation dans la réalisation d'actes et d'activités quotidiennes, l'objectif est de maintenir le plus longtemps possible les facultés cognitives et motrices de la personne. Le quotidien des résidents se déroule en présence d'une équipe composée de logopèdes, ergothérapeutes, éducateurs, kinésithérapeutes, référente en démence, aides-soignants et infirmiers.



Contacts

Les visites s'effectuent en semaine, sur rendez-vous préalable (071/82.72.01 – social.chassart@cpasfleurus.be).

Direction : Monsieur Robert Wathelet
(robert.wathelet@cpasfleurus.be)



La Résidence Chassart vous informe

Rue de l'Église 14 – 6223 Wagnelée

071/82.72.00

Philosophie

La Résidence se veut chaleureuse, humaine et au plus proche des besoins de la personne. De l'accueil lors d'une nouvelle entrée en passant par l'accompagnement quotidien, chaque discussion, chaque acte posé, est l'occasion de connaître davantage le résident.

Un accompagnement de qualité se traduit par la présence d'un personnel formé, par de la disponibilité, de l'empathie et de la compréhension de la part de nos équipes vis-à-vis des résidents et de leur famille. Nos équipes s'efforcent de répondre au mieux aux demandes et besoins des résidents, dans la limite des possibilités qu'impose une vie en collectivité.

Journée type

Les **levers** commencent à partir de 7h. Les **petits déjeuners** se prennent en chambre vers 8h, exceptés pour les résidents des unités de vie adaptées qui déjeunent ensemble, dans l'espace de vie.

Au cours de la matinée, les **toilettes** des résidents sont réalisées par le personnel soignant, en fonction des besoins de chacun. Chaque résident peut ensuite vaquer à ses occupations. Deux matinées par semaine (mardi et jeudi), une **gym collective** est proposée.

Le **dîner** est servi à 12h au restaurant, à l'espace de vie du 1^{er} étage, dans la pièce de vie des unités de vie adaptées et en chambre (pour raison médicale). Le personnel soignant conduit les résidents dans les différents lieux prévus pour le repas puis les ramène en chambre entre 13h et 13h30.

Les **visites** débutent à 14h et se terminent à 19h.

A partir de 14h45, les résidents qui le souhaitent se réunissent à la salle polyvalente où se déroule l'**activité** de l'après-midi (bricolage, tricot, chorale, mots croisés, lotto,...). L'activité se termine vers 16h30.

Le **souper** se déroule au restaurant, à l'espace de vie du 1^{er} étage, dans la pièce de vie des unités de vie adaptées et en chambre (pour raison médicale). A nouveau, le personnel soignant s'occupe d'aller chercher et de reconduire les résidents.

A partir de 18h30, les premiers **couchers** commencent, en fonction des besoins et préférences de chacun pour se terminer vers 22h30.

Notre **équipe de nursing** est présente pour accompagner les résidents dans leur vie quotidienne et prodiguer les soins nécessaires. Elle se compose de deux infirmières en chef, d'infirmier(e)s, d'aides-soignant(e)s, de kinésithérapeutes, d'une référente en démence, de logopèdes, d'ergothérapeutes, d'éducatrices et d'une animatrice.

Tarif

Le tarif pour une **chambre individuelle** est de **57,15€** par jour et de **49,82€** par jour par personne pour une **chambre double**.

Les suppléments sont les visites du médecin, les médicaments, les soins de kiné (remboursement mutuelle), les prestations de coiffure et de pédicurie, le téléphone (appels émis), l'entretien du linge (2,15€/jour), les bouteilles d'eau (0,5€) et le thermo de café (0,25€).



Lieux de rencontre

Différents espaces conviviaux sont aménagés dans la Résidence (petits salons et espace de vie).

